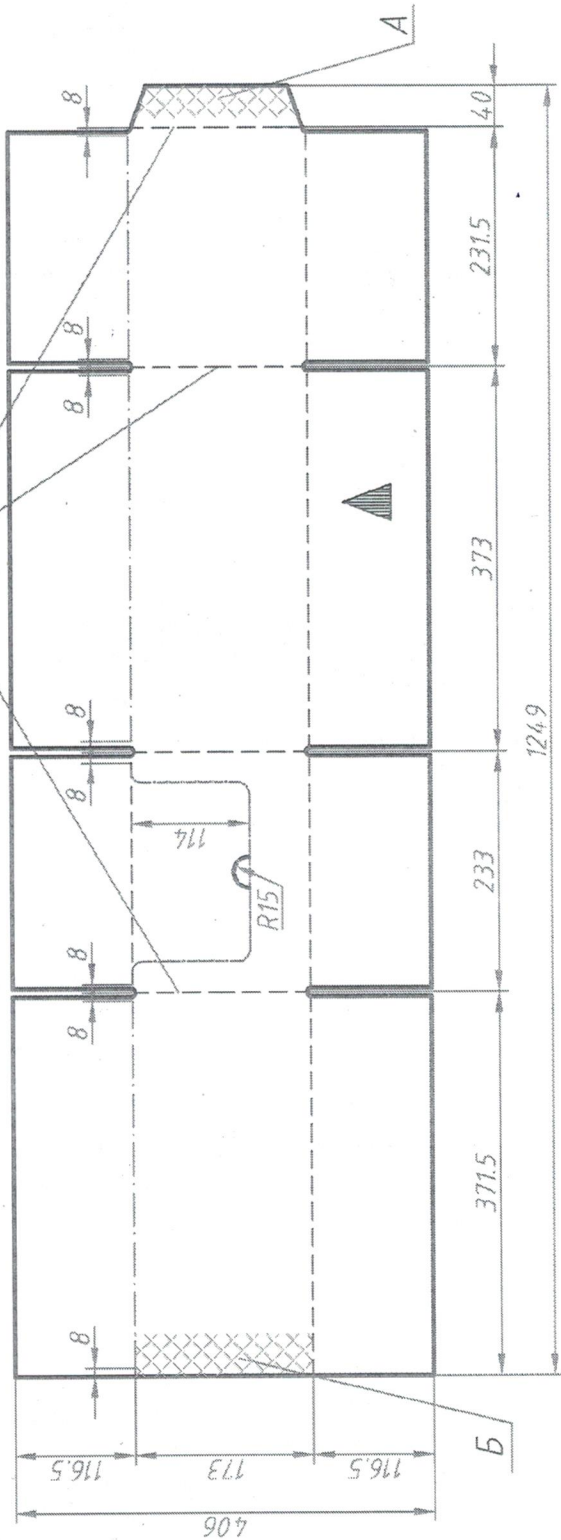


рилевка с контр-диговальными каналами



1. Изображена наружная поверхность гофроящика

2. Площадь $S = 0,5071 \text{ м}^2$

3. Внутренние размеры, мм 370x230x170

4. Клапан А склеить с поверхностью Б

5. Обозначение линий:

— линия реза

- - - линия рилевки

— линия режущо-диговальная 7/7

— линия ZIP 10B

▨ - место сдавливания гофры.

Допускаются технологические перемены

Допускаются трещины и разрывы поверхностного слоя

гофрокартона при выработке на профиле С, ВС

Цех гофроформы №2 линия Asahi, АФСМ

ПК-21.1118

Гофроящик 370x230x170

ТУ 17.21.13-074-45651094-2017

Масштаб

1:5

Лист

Листов

1

Масса

Листов

000

"Уралдумага"

Картон Т23 В дурый

Копировал

Формат А4